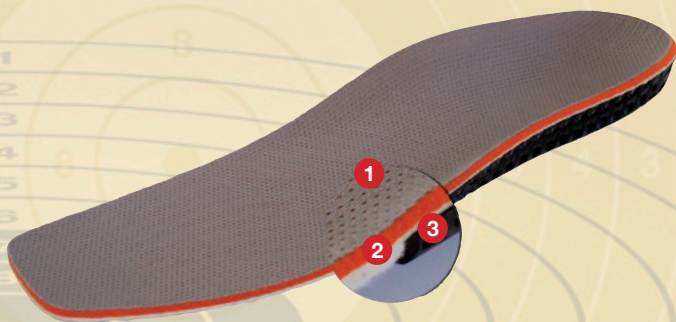




Memory- Schaumeinlage



Einlegesohle aus neuartigem, atmungsaktiven Verbundmaterial bestehend aus:

- 1 «Viscotex-Memoryschaum»**
 - mehr Tragkomfort durch vollflächige Dämpfung
 - verspätete Rückstellung verhindert Druckstellen
 - dank Naturprodukt besseres Fussklima
- 2** offenporiges «**Flies**»
 - nimmt ein hohes Mass an Feuchtigkeit auf
 - trocknet rasch wieder aus
- 3** «**EVA-Hartschalen-Gitter**»
 - erhöhte Fersenstabilität
 - geringes Gewicht

Insole made from new, breathable composite material:

- 1 «Vscotex memory foam»**
 - higher wearing comfort through full-surface cushioning
 - delayed resetting prevents pressure points
 - natural product for improved foot climate
- 2** open pored fleece «**fleece**»
 - high moisture absorption rate
 - fast drying
- 3** «**Polymer lattice construction**»
 - improved stability around the heel
 - reduced weight

Semelle intérieure en matériau composite novateur, respirant, composé de:

- 1 «mousse Viscotex à mémoire de forme»**
 - confort accru grâce à un effet amortisseur sur toute la surface
 - une reprise élastique retardée évite les points de pression
 - produit naturel pour une meilleure aération du pied
- 2** «**non-tissé**» poreux
 - très absorbant
 - sèche rapidement
- 3** «**treillis EVA à coque dure**»
 - talon haute stabilité
 - poids minimal